



Safety is for life.™



Explosions-
druckentlastung
EGV HYP

FÜR HYGIENISCHE ANWENDUNGEN MIT GERINGEM ÜBERDRUCK BZW. VAKUUM

Einsatz

Die EGV HYP wurde speziell für hygienisch anspruchsvolle Anlagen der Food- und Pharmaindustrie entwickelt und wird häufig in kritischen Anlagen wie z. B. Sprüh- oder Fließbett-trocknern eingesetzt. Dies wurde unter anderem durch den **EHEDG Reinigbarkeitstest** bestätigt.

Das Besondere: Das patentierte, vollflächige, abgeschrägte Dichtungssystem schließt innen bündig mit der Berstscheibe ab und **vermeidet so Kreuzkontamination.**

Auch eine Anpassung der Berstscheibe an runde Behälterformen ist möglich.

Funktionsweise

Bei plötzlichem Druckanstieg öffnet die Berstscheibe an den definierten Sollbruchstellen und entlässt so den Druck aus dem Behälter in die Umgebung.

Ihre Vorteile

- Hygienic Design sichert kontinuierlich eine **hohe Produktqualität.**
- **Schützt vor Kreuzkontamination** bei Produktwechseln.
- Ermöglicht **CIP-Reinigung.**
- **Erhöhte Lebensdauer** der Berstscheibe bei Temperatur- und Wechsellastbeanspruchungen durch die eingearbeitete Bionik-Struktur.
- **Reduziert Schallemissionen** (z. B. durch Klopfer) an Entlastungskanälen.

Made in Germany



Technische Daten*

Standard-Berstdruck P_{stat}	0,1 bar
Max. zulässiger Betriebsdruck	50% des P_{stat}
Temperatur	-40 bis +180 °C
Material	Rostfreier Stahl
Dichtungsmaterial	vollflächige Silikondichtung (FDA-zugelassen, hygienische Performance)
Toleranz	±15% bei Standard-Berstdruck
Prozess	Nicht-Pulsierend
Empfohlenes Anzugsmoment der M10 Schrauben	15–20 Nm

*Bei abweichenden Betriebsbedingungen beraten Sie unsere Spezialisten gern persönlich.



ATEX
EG-Baumusterprüf-Nr.:
FSA 04 ATEX 1538 X

SIL-Äquivalent SIL 4

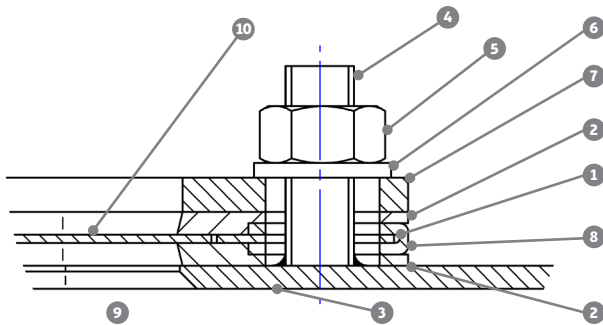
Detaillierte Informationen und Ihre Ansprechpartner für die Berstscheibe EGV HYP finden Sie unter www.rembe.de oder sprechen Sie uns an: T +49 2961 7405-0, info@rembe.de.





Safety is for life.™

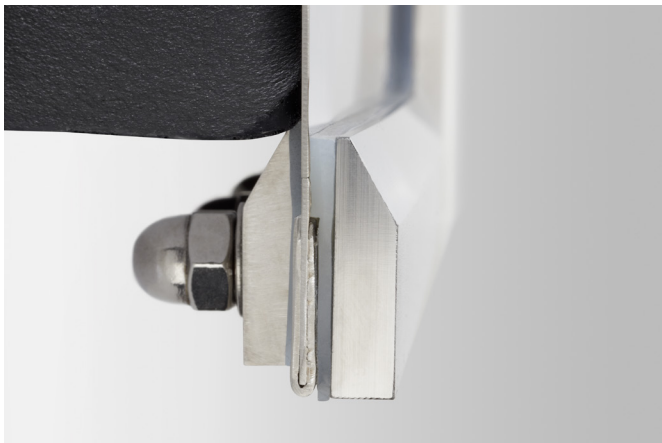
PRODUKTINFORMATION



- 1 Berstscheibe (Berstelement, integrierte Dichtung und integrierter Rahmen)
- 2 Integrierte Silikon-Dichtung
- 3 Behälterwand (Öffnungsmaß +0/-2 mm)
- 4 Gewindebolzen

- 5 Mutter
- 6 Unterlegscheibe
- 7 Gegenrahmen
- 8 Integrierter Rahmen
- 9 Öffnung
- 10 Berstelement

EGV HYP-Berstscheibe mit aufgeschweißtem Gewindebolzen.



Das speziell entwickelte Dichtungssystem verhindert Produktablagerungen.



An der Prozessaußenseite schützt eine Isolierung vor Taupunktunterschreitung.

Standardabmessungen

Max. Abmessung des Wanddurchbruchs – Nominelle Entlastungsabmessung [mm]	Effektive Entlastungsfläche [cm ²]
305 × 610	1860
490 × 590	2890
586 × 920	5400
610 × 1118	6800
920 × 920	8500
915 × 1118	10230
1000 × 1000	10000
1020 × 1020	10400

Andere Abmessungen auf Anfrage erhältlich.

Consulting. Engineering. Products. Service.

REMBE® GmbH Safety+Control

Gallbergweg 21 | 59929 Brilon, Deutschland | T +49 2961 7405-0 | F +49 2961 50714
info@rembe.de | www.rembe.de